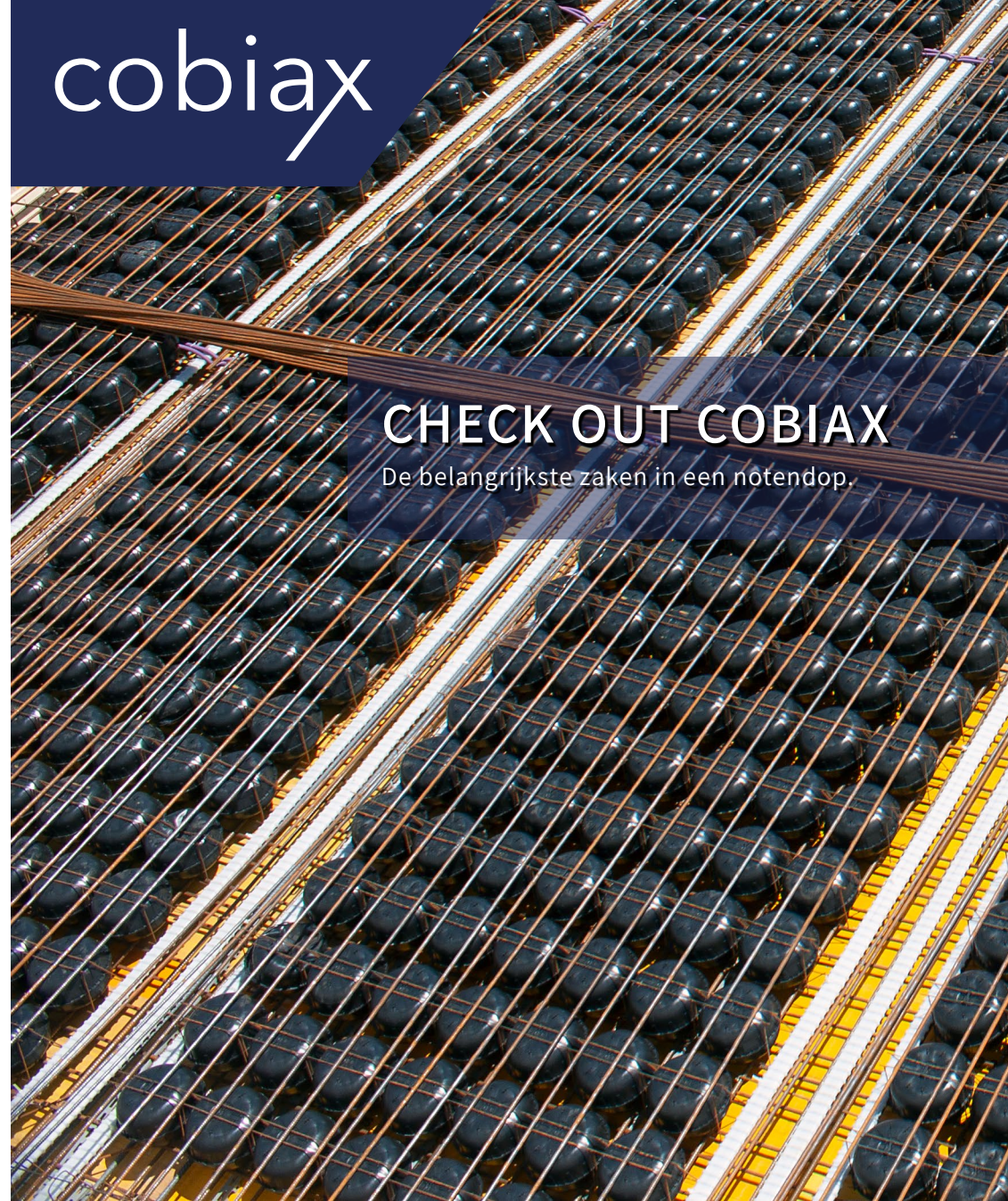




De uitvoering van een Cobiax SL gewapende betonvloer tijdens de eerste stortfase.

CHECK OUT COBIAX • INTL-NL • 03123 • 4de editie

# cobiax

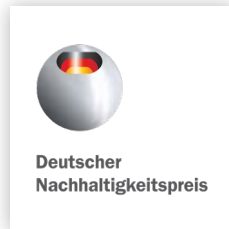
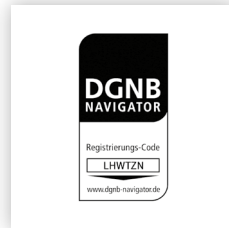
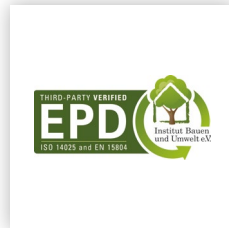
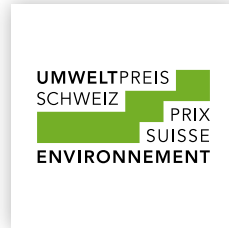


## CHECK OUT COBIAX

De belangrijkste zaken in een notendop.



Cobiax CLS reeds geplaatst en klaar voor de bovenwaping.



Cobiax Deutschland GmbH

Am Stadtholz 56

33609 Bielefeld

Duitsland

info@cobiax.com

[cobiax.com](http://cobiax.com)

Cobiax is a worldwide registered trademark.

# cobiax

wider scopes

# cobiax

wider scopes



## Meer holle ruimtes. Meer creativiteit.

### Al meer dan 20 jaar is Cobiax toonaangevend in de holte- vormertechnologie.

Cobiax was een van de eerste technologieën die niet alleen theoretisch superieur was aan een massieve constructie, maar ook in de praktijk zijn voordelen op het gebied van veiligheid, duurzaamheid en winstgevendheid vele malen heeft bewezen. Wereldwijd zijn al meer dan 14 miljoen vierkante meter vloeren op basis van de Cobiax-technologie gecreëerd. Dit bespaarde twee miljoen ton beton en het

milieu werd gespaard van 180.000 ton CO<sub>2</sub>. Cobiax-technologie bespaart niet alleen op waardevolle bouwmaterialen en energie, maar biedt ook een breed gamma aan structurele voordelen: Met Cobiax holtevormers kunnen grotere overspanningen worden ontworpen met dezelfde plaatdikte of dunnere vloeren met dezelfde overspanningsbreedte in vergelijking met massieve vloerconstructies. Er hoeft minder belasting te worden overgebracht en het gewicht van het totale complex wordt aanzienlijk verminderd.

## De Cobiax trias.

### Veilig

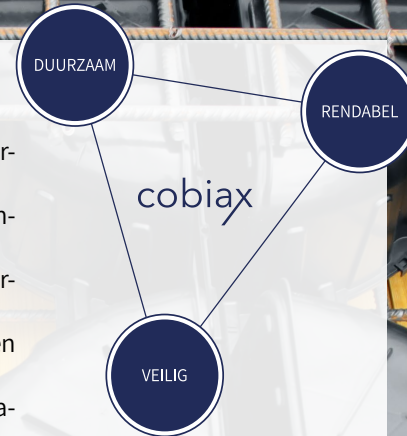
Cobiax hollevloerconstructies voldoen aan de strengste internationale normen. Door het gewicht van de vloeren te verminderen, daalt de totale massa van het gebouw en verhoogt daarvoor o.a. de veiligheid bij aardbevingen. De Cobiax-richtlijnen voor kwaliteitsborging stellen standaarden op voor bouwmaterialen met kunststoffen. Ze zorgen voor consistentie over de generaties heen.

### Duurzaam

De holtevormers vervangen tot 35% van het traditionele bouw materiaal (water, grind, cement en zand). Hierdoor vermindert ook het CO<sub>2</sub>-verbruik reeds tijdens de productie. Ook de hoeveelheid wapeningsstaal neemt af. De holtevormers zelf zijn gemaakt van 100% gerecycleerde kunststof. De gebouwstructuur is structureel standvastig voor tientallen en honderden jaren.

### Rendabel

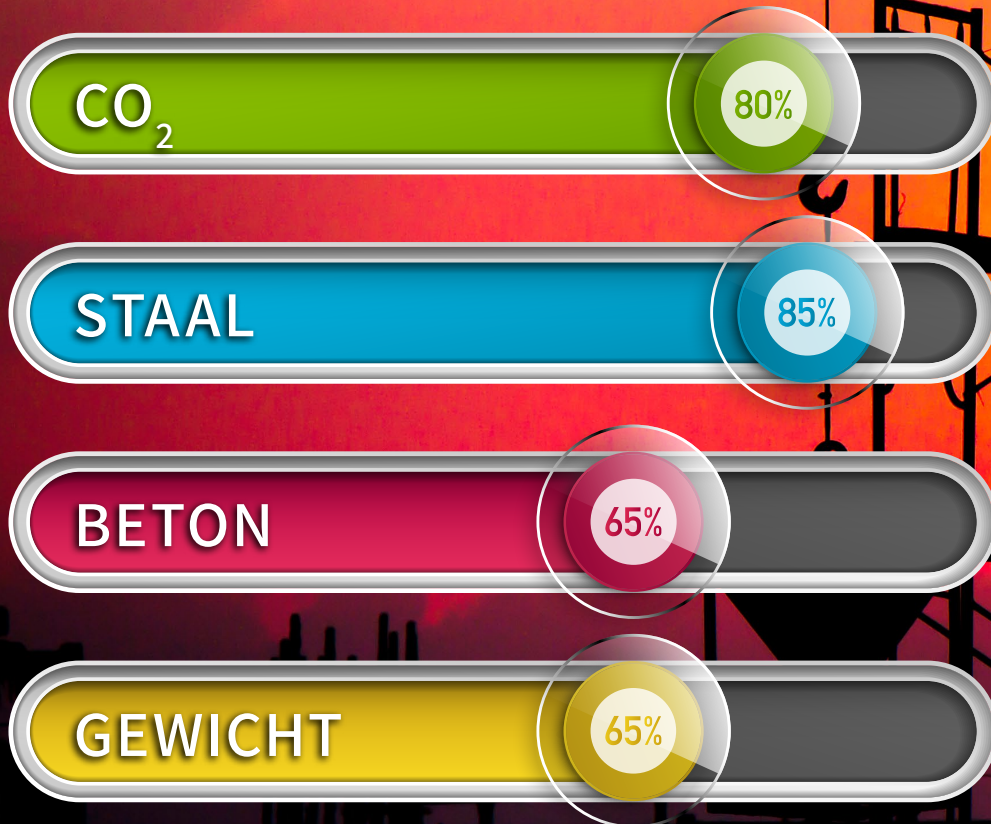
De economische voordelen zijn indrukwekkend: de dragende delen van de constructie tot en met de fundering kunnen eleganter en lichter worden ontworpen door het ca 35% lagere gewicht van de vloeren. Dit draagt verder ook bij tot een extra kostenbesparing. Het vrijere ontwerp van het gebouw zelf vergroot de beschikbare netto bruikbare ruimte; dit leidt tot een verhoging van het te behalen rendement.





Bouwen met Cobiax is eigentijds bouwen.

In zowat iedere benchmark is de Cobiax technologie beter ten opzichte van een traditionele bouwmethode dankzij haar holistisch concept.



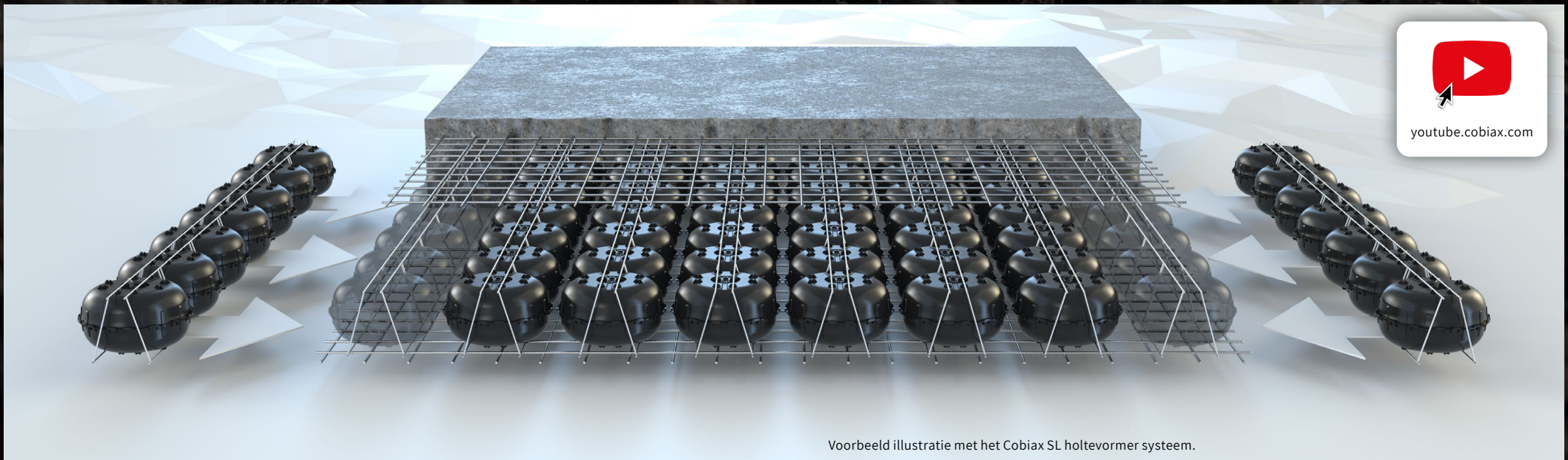
### Efficiënt principe

Centraal in het Cobiex systeem zit een kunststof holtevormer. Die vervangt beton in een gewapende betonvloer. Dit reduceert niet enkel het gewicht en de hoeveelheid beton, maar maakt het ook mogelijk om gebouwen te realiseren met dunnere vloeren en beduidend

grotere overspanningen. Het Cobiex systeem laat toe om lasten in twee richtingen af te dragen. De structurele draagkracht en het uiterlijke aspect van de Cobiex vloer met holtevormers blijft echter volledig bewaard. Door de materiaalbesparing dalen ook de kosten voor de volledige gebouwstructuur.

De Cobiex-vloeren met holtevormers zijn ook voor de optimalisatie van funderingen met slechte ondergrond als ook bij kostenefficiënte renovatie en bij optoppingen van bestaande gebouwen de ideale oplossing. Daarvoor zorgen het lagere vloergewicht en de hogere efficiëntiegraad. Ze laten toe om de

dragende elementen van een gebouw kleiner te dimensioneren. Ook dragen zij bij tot een beter milieu aangezien de holtevormers het gebruik van grondstoffen verlaagt en doordat ze voor 100% gemaakt zijn uit gerecycleerde kunststof.

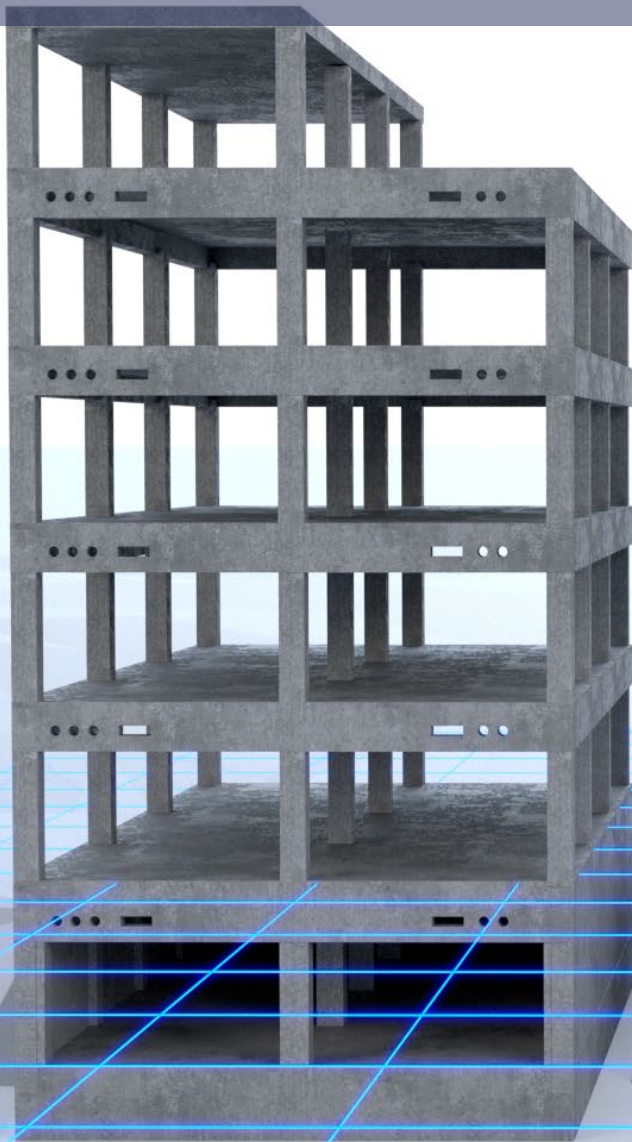


Voorbeeld illustratie met het Cobiex SL holtevormer systeem.

Een gebruik van Cobiax producten. Dat betekent in het bijzonder:

- Minder uitgraven
- Minder beton
- Minder kolommen
- Minder gewicht
- Kortere bouwtijd
- Lagere kosten
- Minder vervuiling
- Minder stress.

## Traditioneel vs geoptimaliseerd met Cobiax



De nieuwe is in de stad.

## COBIAX CLS

Voor bredere visies en grotere ruimtes met ieder type vloer.

- Ongecompliceerde montage
- Zeer eenvoudige installatie (dicht bij elkaar leggen)
- Robuustheid
- Veiligheid
- Goedgekeurd door bouwautoriteiten
- 7 halve schalen worden gecombineerd tot 19 lege holtevormers



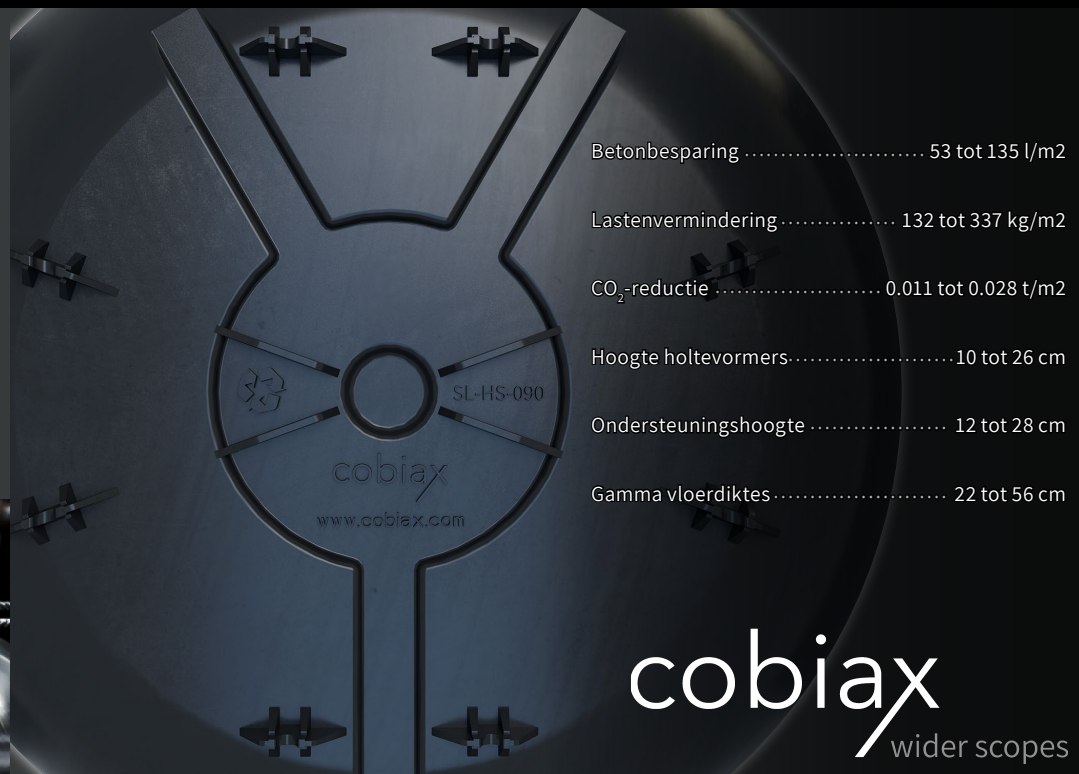
Betonbesparing .....	46 tot 259 l/m <sup>2</sup>
Lastenvermindering .....	114 tot 649 kg/m <sup>2</sup>
CO <sub>2</sub> -reductie .....	0.01 tot tot 0.054 t/m <sup>2</sup>
Hoogte holtevormers .....	8 bis 56 cm
Ondersteuningshoogte .....	10 tot 58 cm
Gamma vloerdiktes .....	20 tot 86 cm

De veelzijdige

## COBIAX SL

Voor bredere visies en grotere ruimtes met dunnere vloeren.

- Verhoogde steunhoogte mogelijk
- Lijmwapening is inbegrepen in het product
- Lijmwapening verkrijgbaar in 2 varianten (.6 en .6E)
- Beschikbaar als kant-en-klare modules of als individuele componenten



Betonbesparing .....	53 tot 135 l/m <sup>2</sup>
Lastenvermindering .....	132 tot 337 kg/m <sup>2</sup>
CO <sub>2</sub> -reductie .....	0.011 tot 0.028 t/m <sup>2</sup>
Hoogte holtevormers .....	10 tot 26 cm
Ondersteuningshoogte .....	12 tot 28 cm
Gamma vloerdiktes .....	22 tot 56 cm

cobix  
wider scopes